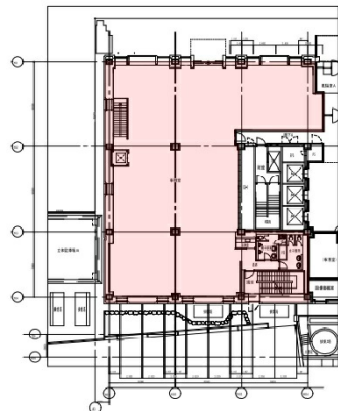


青葉通パークビル 1階153.29坪

宮城県仙台市青葉区一番町2-4-1



物件MAP



賃貸条件	
月額賃料	相談
坪数	153.29坪
坪単価	相談
共益費	相談
礼金	無し
敷金（保証金）	相談
階数	1階
入居可能日	即日

ビル情報	
所在地	宮城県仙台市青葉区一番町2-4-1
最寄り駅	仙台市営地下鉄南北線 仙台駅 徒歩8分 JR仙石線 仙台駅 徒歩8分
エリア	広瀬通駅・仙台駅・勾当台駅エリア
竣工	1979年8月
耐震	新耐震基準相当
階数	地上15階 地下2階
用途	事務所/店舗
構造	S造、一部SRC造

設備情報	
エレベーター	4基
空調	セントラル空調
OAフロア	OAフロア
基準階天井高	2,450mm
光ファイバー	有り
トイレ	男女別・室外
セキュリティ	有り
駐車場	有り



事務所移転の簡単検索サイト

青葉通パークビル 1階153.29坪 宮城県仙台市青葉区一番町2-4-1

広瀬通駅・仙台駅・勾当台駅エリア（ビルID：0013518）の賃貸オフィス

貸事務所・レンタルオフィス・オフィス移転ならQuickService

物件詳細はこちらから

 0120-55-2620

【受付時間】平日9:30~18:30

