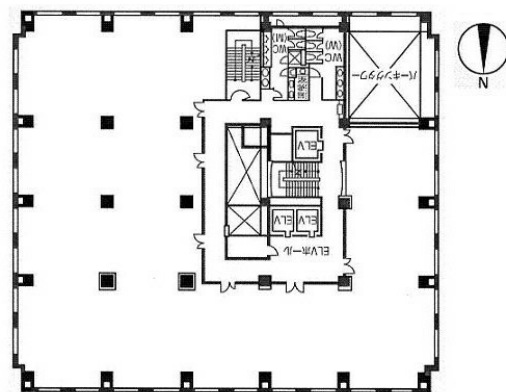


NMF仙台青葉通りビル 6階73.49坪

宮城県仙台市青葉区一番町2-1-2



物件MAP



賃貸条件	
月額賃料	相談
坪数	73.49坪
坪単価	相談
共益費	相談
礼金	無し
敷金（保証金）	相談
階数	6階
入居可能日	2024年10月

ビル情報	
所在地	宮城県仙台市青葉区一番町2-1-2
最寄り駅	仙台市営地下鉄東西線 青葉通一番町駅 徒歩3分 JR東北本線 仙台駅 徒歩8分 JR仙石線 仙台駅 徒歩8分
エリア	広瀬通駅・仙台駅・勾当台駅エリア
竣工	1968年2月
耐震	耐震補強済
階数	地上11階 地下2階
用途	事務所
構造	S造

設備情報	
エレベーター	3基
空調	個別空調
OAフロア	OAフロア
基準階天井高	2,450mm
光ファイバー	有り
トイレ	男女別・室外
セキュリティ	有り
駐車場	有り



事務所移転の簡単検索サイト

Quick Service

クイックサービス

NMF仙台青葉通りビル 6階73.49坪 宮城県仙台市青葉区一番町2-1-2

広瀬通駅・仙台駅・勾当台駅エリア（ビルID：0013511）の賃貸オフィス

貸事務所・レンタルオフィス・オフィス移転ならQuickService

物件詳細はこちらから



0120-55-2620

【受付時間】平日9:30~18:30

