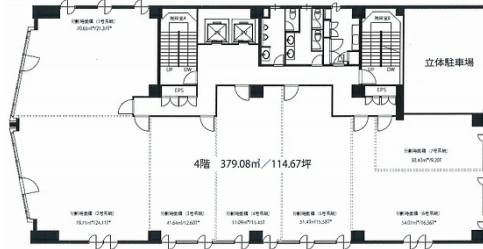


一番町スクエア 4階15.58坪

宮城県仙台市青葉区一番町1-16-23



物件MAP



賃貸条件	
月額賃料	140,220円 (税別)
坪数	15.58坪
坪単価	9,000円 (税別)
共益費	賃料に含む
礼金	無し
敷金 (保証金)	4ヶ月
階数	4階 (4E)
入居可能日	即日

ビル情報	
所在地	宮城県仙台市青葉区一番町1-16-23
最寄り駅	仙台市営地下鉄東西線 青葉通一番町駅 徒歩9分 JR仙石線 仙台駅 徒歩14分 JR仙石線 仙台駅 徒歩15分
エリア	広瀬通駅・仙台駅・勾当台駅エリア
竣工	1992年3月
耐震	新耐震基準
階数	地上7階
用途	事務所
構造	SRC造

設備情報	
エレベーター	2基
空調	個別空調
OAフロア	OAフロア
基準階天井高	2,700mm
光ファイバー	有り
トイレ	男女別・室外
セキュリティ	有り
駐車場	有り