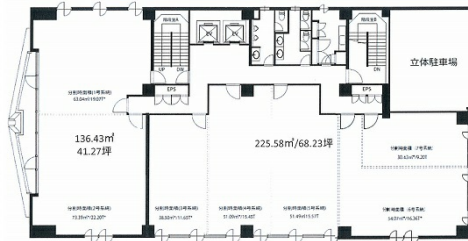


一番町スクエア 7階15.45坪

宮城県仙台市青葉区一番町1-16-23



物件MAP



賃貸条件	
月額賃料	139,050円 (税別)
坪数	15.45坪
坪単価	9,000円 (税別)
共益費	賃料に含む
礼金	無し
敷金 (保証金)	4ヶ月
階数	7階 (7D)
入居可能日	2024年5月

ビル情報	
所在地	宮城県仙台市青葉区一番町1-16-23
最寄り駅	仙台市営地下鉄東西線 青葉通一番町駅 徒歩9分 JR仙石線 仙台駅 徒歩14分 JR仙石線 仙台駅 徒歩15分
エリア	広瀬通駅・仙台駅・勾当台駅エリア
竣工	1992年3月
耐震	新耐震基準
階数	地上7階
用途	事務所
構造	SRC造

設備情報	
エレベーター	2基
空調	個別空調
OAフロア	OAフロア
基準階天井高	2,700mm
光ファイバー	有り
トイレ	男女別・室外
セキュリティ	有り
駐車場	有り



事務所移転の簡単検索サイト

Quick Service

クイックサービス

一番町スクエア 7階15.45坪 宮城県仙台市青葉区一番町1-16-23

広瀬通駅・仙台駅・勾当台駅エリア (ビルID: 0013493) の賃貸オフィス

貸事務所・レンタルオフィス・オフィス移転なら**QuickService**

物件詳細はこちらから



0120-55-2620

【受付時間】平日9:30~18:30

