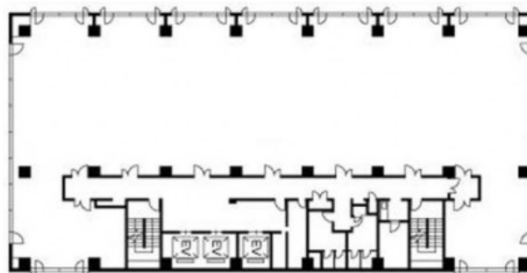


山口ビル 9階22.41坪

宮城県仙台市青葉区一番町1-1-31



物件MAP



賃貸条件	
月額賃料	相談
坪数	22.41坪
坪単価	相談
共益費	賃料に含む
礼金	無し
敷金（保証金）	10ヶ月
階数	9階
入居可能日	即日

ビル情報	
所在地	宮城県仙台市青葉区一番町1-1-31
最寄り駅	JR仙石線 仙台駅 徒歩10分 仙台市営地下鉄南北線 仙台駅 徒歩10分
エリア	広瀬通駅・仙台駅・勾当台駅エリア
竣工	1989年4月
耐震	新耐震基準
階数	地上9階
用途	事務所
構造	S造

設備情報	
エレベーター	2基
空調	個別空調
OAフロア	OAフロア
基準階天井高	
光ファイバー	有り
トイレ	男女別・室外
セキュリティ	有り
駐車場	無し



事務所移転の簡単検索サイト

Quick Service

クイックサービス

山口ビル 9階22.41坪 宮城県仙台市青葉区一番町1-1-31

広瀬通駅・仙台駅・勾当台駅エリア（ビルID：0013492）の賃貸オフィス

貸事務所・レンタルオフィス・オフィス移転ならQuickService

物件詳細はこちらから

 0120-55-2620

【受付時間】平日9:30~18:30

