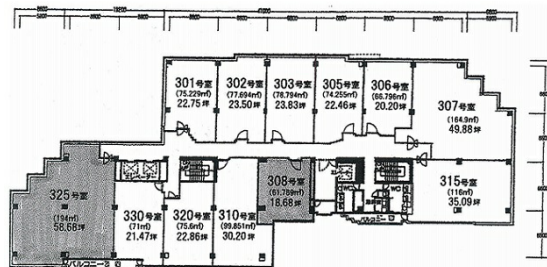


齋喜センタービル 3階58.68坪

宮城県仙台市若林区六丁の目西町8-1



物件MAP



賃貸条件	
坪数	58.68坪
階数	3階 (325)
入居可能日	
ビル情報	
所在地	宮城県仙台市若林区六丁の目西町8-1
最寄り駅	仙台市営地下鉄東西線 六丁の目駅 徒歩15分 JR仙石線 小鶴新田駅 徒歩32分
エリア	若林区エリア
竣工	1991年4月
耐震	新耐震基準
階数	地上8階 地下1階
用途	事務所
構造	S造
設備情報	
エレベーター	2基
空調	個別空調
OAフロア	その他
基準階天井高	2,600mm
光ファイバー	有り
トイレ	男女別・室外
セキュリティ	有り
駐車場	有り



事務所移転の簡単検索サイト

Quick Service

クイックサービス

齋喜センタービル 3階58.68坪 宮城県仙台市若林区六丁の目西町8-1

若林区エリア (ビルID : 0013481) の賃貸オフィス

貸事務所・レンタルオフィス・オフィス移転なら**QuickService**

物件詳細はこちらから



0120-55-2620

【受付時間】平日9:30~18:30

