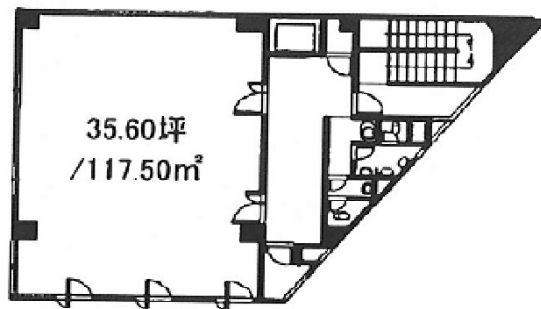


# 百反仙台イーストビル 3階35.6坪

宮城県仙台市若林区新寺1-4-31



## 物件MAP



賃貸条件	
坪数	35.6坪
階数	3階 (AB)
入居可能日	

ビル情報	
所在地	宮城県仙台市若林区新寺1-4-31
最寄り駅	仙台市営地下鉄東西線 宮城野通駅 徒歩3分 JR東北本線 仙台駅 徒歩10分
エリア	若林区エリア
竣工	1977年11月
耐震	旧耐震基準
階数	地上8階 地下1階
用途	事務所/店舗
構造	SRC造

設備情報	
エレベーター	1基
空調	個別空調
OAフロア	その他
基準階天井高	2,400mm
光ファイバー	無し
トイレ	男女別・室外
セキュリティ	無し
駐車場	有り