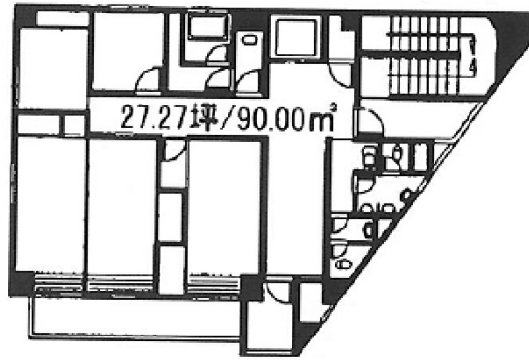


百反仙台イーストビル 2階27.27坪

宮城県仙台市若林区新寺1-4-31



物件MAP



賃貸条件	
坪数	27.27坪
階数	2階（和室）
入居可能日	

ビル情報	
所在地	宮城県仙台市若林区新寺1-4-31
最寄り駅	仙台市営地下鉄東西線 宮城野通駅 徒歩3分 JR東北本線 仙台駅 徒歩10分
エリア	若林区エリア
竣工	1977年11月
耐震	旧耐震基準
階数	地上8階 地下1階
用途	事務所/店舗
構造	SRC造

設備情報	
エレベーター	1基
空調	個別空調
OAフロア	その他
基準階天井高	2,400mm
光ファイバー	無し
トイレ	男女別・室外
セキュリティ	無し
駐車場	有り



事務所移転の簡単検索サイト

百反仙台イーストビル 2階27.27坪 宮城県仙台市若林区新寺1-4-31

若林区エリア（ビルID：0013455）の賃貸オフィス

貸事務所・レンタルオフィス・オフィス移転ならQuickService

物件詳細はこちらから

 0120-55-2620

【受付時間】平日9:30~18:30

