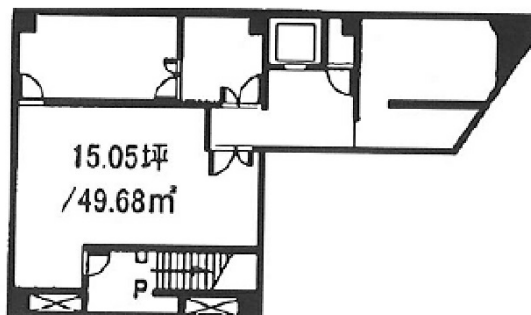


百反仙台イーストビル 地下1階15.05坪

宮城県仙台市若林区新寺1-4-31



物件MAP



賃貸条件	
坪数	15.05坪
階数	B1階
入居可能日	

ビル情報	
所在地	宮城県仙台市若林区新寺1-4-31
最寄り駅	仙台市営地下鉄東西線 宮城野通駅 徒歩3分 JR東北本線 仙台駅 徒歩10分
エリア	若林区エリア
竣工	1977年11月
耐震	旧耐震基準
階数	地上8階 地下1階
用途	倉庫・工場
構造	SRC造

設備情報	
エレベーター	1基
空調	個別空調
OAフロア	その他
基準階天井高	2,400mm
光ファイバー	無し
トイレ	男女別・室外
セキュリティ	無し
駐車場	有り