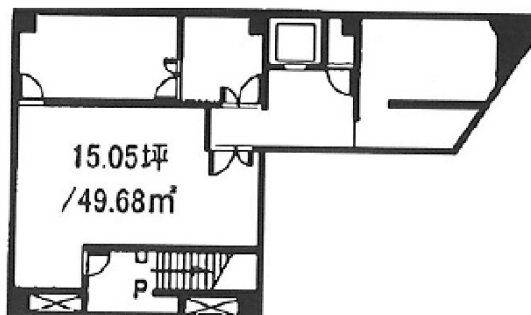


百反仙台イーストビル 地下1階15.05坪

宮城県仙台市若林区新寺1-4-31



物件MAP



| 賃貸条件 | |
|--------|---|
| 坪数 | 15.05坪 |
| 階数 | B1階 |
| 入居可能日 | |
| ビル情報 | |
| 所在地 | 宮城県仙台市若林区新寺1-4-31 |
| 最寄り駅 | 仙台市営地下鉄東西線 宮城野通駅 徒歩3分 JR東北本線 仙台駅 徒歩10分 |
| エリア | 若林区エリア |
| 竣工 | 1977年11月 |
| 耐震 | 旧耐震基準 |
| 階数 | 地上8階 地下1階 |
| 用途 | 倉庫・工場 |
| 構造 | SRC造 |
| 設備情報 | |
| エレベーター | 1基 |
| 空調 | 個別空調 |
| OAフロア | その他 |
| 基準階天井高 | 2,400mm |
| 光ファイバー | 無し |
| トイレ | 男女別・室外 |
| セキュリティ | 無し |
| 駐車場 | 有り |



事務所移転の簡単検索サイト

Quick Service

クイックサービス

百反仙台イーストビル 地下1階15.05坪 宮城県仙台市若林区新寺1-4-31

若林区エリア (ビルID: 0013455) の賃貸オフィス

貸事務所・レンタルオフィス・オフィス移転ならQuickService

物件詳細はこちらから



0120-55-2620

【受付時間】平日9:30~18:30

