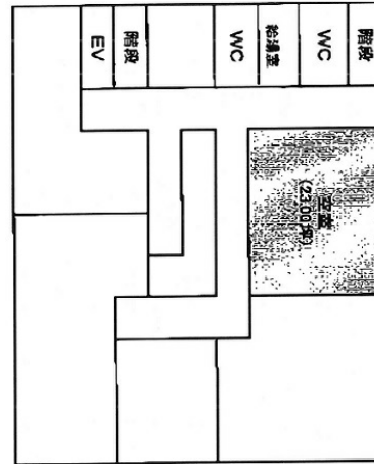


卸町セントラルビル 4階23坪

宮城県仙台市若林区卸町1-6-15



物件MAP



賃貸条件	
月額賃料	相談
坪数	23坪
坪単価	相談
共益費	賃料に含む
礼金	無し
敷金（保証金）	10ヶ月
階数	4階
入居可能日	即日

ビル情報	
所在地	宮城県仙台市若林区卸町1-6-15
最寄り駅	仙台市営地下鉄東西線 卸町駅 徒歩9分 JR仙石線 宮城野原駅 徒歩20分
エリア	若林区エリア
竣工	1973年11月
耐震	耐震補強済
階数	地上6階 地下1階
用途	事務所
構造	SRC造

設備情報	
エレベーター	1基
空調	個別空調
OAフロア	その他
基準階天井高	
光ファイバー	無し
トイレ	男女別・室外
セキュリティ	無し
駐車場	有り



事務所移転の簡単検索サイト

Quick Service

クイックサービス

卸町セントラルビル 4階23坪 宮城県仙台市若林区卸町1-6-15

若林区エリア（ビルID：0013422）の賃貸オフィス

貸事務所・レンタルオフィス・オフィス移転ならQuickService

物件詳細はこちらから

0120-55-2620

【受付時間】平日9:30~18:30

