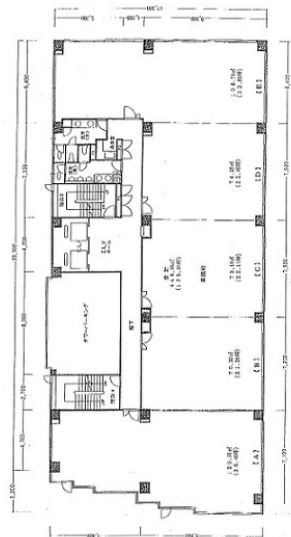


# 宮城野センタービル 4階32.88坪

宮城県仙台市宮城野区榴岡4-5-22



## 物件MAP



賃貸条件	
月額賃料	相談
坪数	32.88坪
坪単価	相談
共益費	賃料に含む
礼金	無し
敷金（保証金）	12ヶ月
階数	4階（405）
入居可能日	2024年5月

ビル情報	
所在地	宮城県仙台市宮城野区榴岡4-5-22
最寄り駅	仙台市営地下鉄東西線 宮城野通駅 徒歩1分 JR仙山線 仙台駅 徒歩4分 JR仙石線 仙台駅 徒歩4分 JR常磐線 仙台駅 徒歩4分 JR東北本線 仙台駅 徒歩4分
エリア	仙台駅東口エリア
竣工	1992年3月
耐震	新耐震基準
階数	地上8階
用途	事務所
構造	SRC造

設備情報	
エレベーター	2基
空調	個別空調
OAフロア	OAフロア
基準階天井高	2,500mm
光ファイバー	有り
トイレ	男女別・室外
セキュリティ	有り
駐車場	有り



事務所移転の簡単検索サイト

Quick Service

クイックサービス

宮城野センタービル 4階32.88坪 宮城県仙台市宮城野区榴岡4-5-22

仙台駅東口エリア（ビルID：0013417）の賃貸オフィス

貸事務所・レンタルオフィス・オフィス移転ならQuickService

物件詳細はこちらから



0120-55-2620

【受付時間】平日9:30~18:30

