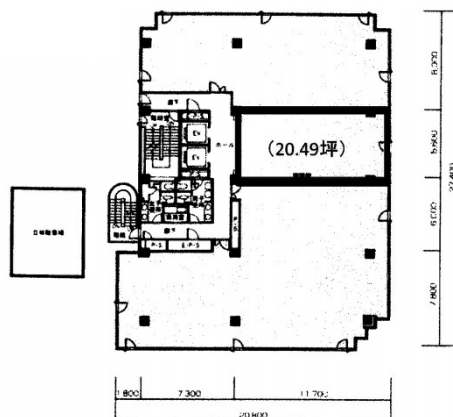


L.Biz仙台 3階20.49坪

宮城県仙台市宮城野区榴岡4-12-12



物件MAP



賃貸条件	
坪数	20.49坪
階数	3階 (305)
入居可能日	

ビル情報	
所在地	宮城県仙台市宮城野区榴岡4-12-12
最寄り駅	JR仙石線 榴ヶ岡駅 徒歩5分 JR仙山線 仙台駅 徒歩9分 JR仙石線 仙台駅 徒歩9分 JR常磐線 仙台駅 徒歩9分 JR東北本線 仙台駅 徒歩-1分

エリア	仙台駅東口エリア
竣工	1993年3月
耐震	新耐震基準
階数	地上8階
用途	事務所
構造	S造

設備情報	
エレベーター	2基
空調	個別空調
OAフロア	OAフロア
基準階天井高	2,600mm
光ファイバー	有り
トイレ	男女別・室外
セキュリティ	有り
駐車場	有り