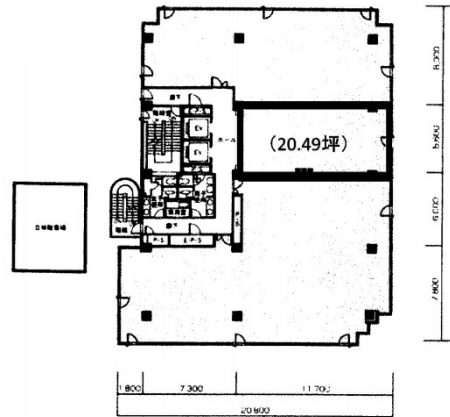


L.Biz仙台 3階20.49坪

宮城県仙台市宮城野区榴岡4-12-12



物件MAP



賃貸条件	
坪数	20.49坪
階数	3階 (305)
入居可能日	

ビル情報	
所在地	宮城県仙台市宮城野区榴岡4-12-12
最寄り駅	JR仙石線 榴ヶ岡駅 徒歩5分 JR仙山線 仙台駅 徒歩9分 JR仙石線 仙台駅 徒歩9分 JR常磐線 仙台駅 徒歩9分 JR東北本線 仙台駅 徒歩-1分
エリア	仙台駅東口エリア
竣工	1993年3月
耐震	新耐震基準
階数	地上8階
用途	事務所
構造	S造

設備情報	
エレベーター	2基
空調	個別空調
OAフロア	OAフロア
基準階天井高	2,600mm
光ファイバー	有り
トイレ	男女別・室外
セキュリティ	有り
駐車場	有り



事務所移転の簡単検索サイト

L.Biz仙台 3階20.49坪 宮城県仙台市宮城野区榴岡4-12-12

仙台駅東口エリア (ビルID: 0013413) の賃貸オフィス

貸事務所・レンタルオフィス・オフィス移転なら**QuickService**

物件詳細はこちらから

 **0120-55-2620**

【受付時間】平日9:30~18:30

