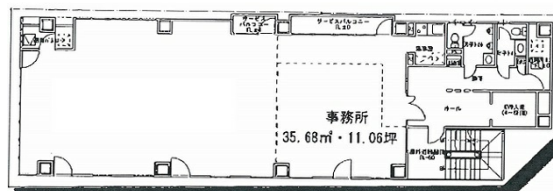


# シエロ仙台東口ビル 7階11.06坪

宮城県仙台市宮城野区榴岡4-12-1



## 物件MAP



賃貸条件	
坪数	11.06坪
階数	7階 (701)
入居可能日	
ビル情報	
所在地	宮城県仙台市宮城野区榴岡4-12-1
最寄り駅	JR東北本線 仙台駅 徒歩5分 JR仙山線 仙台駅 徒歩5分 JR仙石線 仙台駅 徒歩5分 JR常磐線 仙台駅 徒歩5分
エリア	仙台駅東口エリア
竣工	2008年4月
耐震	新耐震基準
階数	地上8階
用途	事務所
構造	S造
設備情報	
エレベーター	1基
空調	個別空調
OAフロア	OAフロア
基準階天井高	2,500mm
光ファイバー	無し
トイレ	男女別・室外
セキュリティ	無し
駐車場	無し