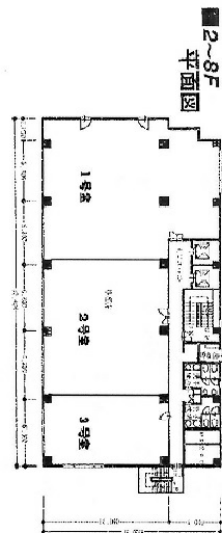


タカノボル第22ビル 6階24.06坪

宮城県仙台市宮城野区榴岡3-4-18



物件MAP



賃貸条件	
坪数	24.06坪
階数	6階 (603)
入居可能日	
ビル情報	
所在地	宮城県仙台市宮城野区榴岡3-4-18
最寄り駅	JR東北本線 仙台駅 徒歩8分
エリア	仙台駅東口エリア
竣工	1991年4月
耐震	新耐震基準
階数	地上8階 地上1階
用途	事務所
構造	SRC造
設備情報	
エレベーター	2基
空調	個別空調
OAフロア	OAフロア
基準階天井高	
光ファイバー	有り
トイレ	男女別・室外
セキュリティ	有り
駐車場	有り