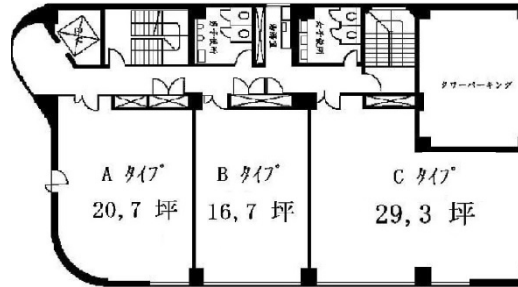


サンライン第66ビル 2階16.7坪

宮城県仙台市宮城野区榴岡3-10-7



物件MAP



賃貸条件	
坪数	16.7坪
階数	2階 (B)
入居可能日	
ビル情報	
所在地	宮城県仙台市宮城野区榴岡3-10-7
最寄り駅	JR仙石線 榴ヶ岡駅 徒歩3分 仙台市営地下鉄東西線 宮城野通駅 徒歩8分 JR仙石線 仙台駅 徒歩9分 JR常磐線 仙台駅 徒歩9分
エリア	仙台駅東口エリア
竣工	1988年5月
耐震	新耐震基準
階数	地上8階 地下1階
用途	事務所
構造	RC造
設備情報	
エレベーター	2基
空調	個別空調
OAフロア	
基準階天井高	
光ファイバー	有り
トイレ	男女別・室外
セキュリティ	有り
駐車場	有り



事務所移転の簡単検索サイト

Quick Service

クイックサービス

サンライン第66ビル 2階16.7坪 宮城県仙台市宮城野区榴岡3-10-7

仙台駅東口エリア (ビルID: 0013407) の賃貸オフィス

貸事務所・レンタルオフィス・オフィス移転ならQuickService

物件詳細はこちらから

 0120-55-2620

【受付時間】平日9:30~18:30

