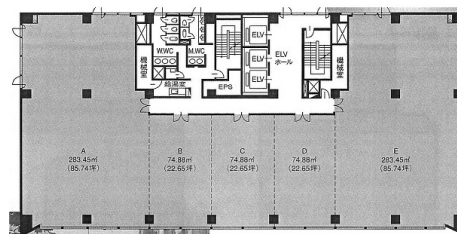


仙台東口ビル 8階22坪

宮城県仙台市宮城野区榴岡2-4-22



物件MAP



賃貸条件	
月額賃料	308,000円 (税別)
坪数	22坪
坪単価	14,000円 (税別)
共益費	賃料に含む
礼金	無し
敷金 (保証金)	相談
階数	8階 (商談中)
入居可能日	即日

ビル情報	
所在地	宮城県仙台市宮城野区榴岡2-4-22
最寄り駅	JR東北本線 仙台駅 徒歩5分 JR仙山線 仙台駅 徒歩5分 JR仙石線 仙台駅 徒歩5分 JR常磐線 仙台駅 徒歩5分
エリア	仙台駅東口エリア
竣工	1995年7月
耐震	新耐震基準
階数	地上9階 地下1階
用途	事務所
構造	SRC造

設備情報	
エレベーター	1基
空調	個別空調
OAフロア	その他
基準階天井高	
光ファイバー	無し
トイレ	男女別・室外
セキュリティ	有り
駐車場	無し



事務所移転の簡単検索サイト

仙台東口ビル 8階22坪 宮城県仙台市宮城野区榴岡2-4-22

仙台駅東口エリア (ビルID: 0013406) の賃貸オフィス

クイックサービス

貸事務所・レンタルオフィス・オフィス移転ならQuickService

物件詳細はこちらから

0120-55-2620

【受付時間】平日9:30~18:30

