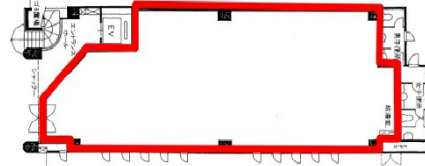


KIビル 1階47.8坪

宮城県仙台市宮城野区榴岡2-1-12



物件MAP



賃貸条件	
月額賃料	相談
坪数	47.8坪
坪単価	相談
共益費	賃料に含む
礼金	無し
敷金（保証金）	相談
階数	1階
入居可能日	相談

ビル情報	
所在地	宮城県仙台市宮城野区榴岡2-1-12
最寄り駅	JR東北本線 仙台駅 徒歩2分 仙台市営地下鉄東西線 宮城野通駅 徒歩5分 JR仙石線 あおば通駅 徒歩10分
エリア	仙台駅東口エリア
竣工	1992年9月
耐震	新耐震基準
階数	地上8階
用途	事務所
構造	SRC造

設備情報	
エレベーター	1基
空調	個別空調
OAフロア	
基準階天井高	2,500mm
光ファイバー	有り
トイレ	男女共用・室内
セキュリティ	有り
駐車場	無し