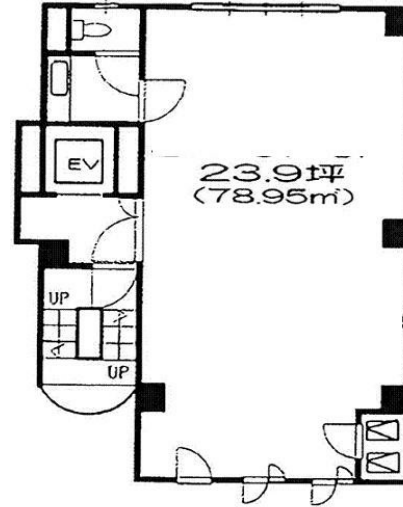


# タニタビル 2階23.88坪

宮城県仙台市宮城野区榴岡1-6-8



## 物件MAP



賃貸条件	
坪数	23.88坪
階数	2階
入居可能日	
ビル情報	
所在地	宮城県仙台市宮城野区榴岡1-6-8
最寄り駅	JR東北本線 仙台駅 徒歩2分 JR仙山線 仙台駅 徒歩2分 JR仙石線 仙台駅 徒歩2分 JR常磐線 仙台駅 徒歩2分
エリア	仙台駅東口エリア
竣工	1990年1月
耐震	新耐震基準
階数	地上7階
用途	事務所
構造	S造
設備情報	
エレベーター	1基
空調	個別空調
OAフロア	その他
基準階天井高	
光ファイバー	無し
トイレ	男女共用・室内
セキュリティ	有り
駐車場	無し