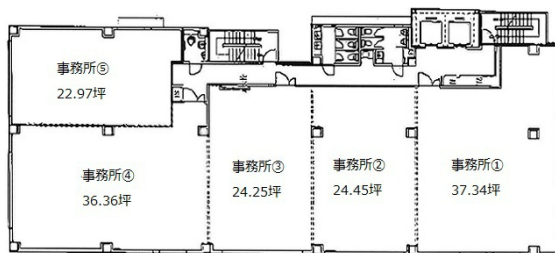


# ディーグランツ仙台ビル 4階31.24坪

宮城県仙台市宮城野区榴岡1-6-30



## 物件MAP



| 賃貸条件  |        |
|-------|--------|
| 坪数    | 31.24坪 |
| 階数    | 4階 (②) |
| 入居可能日 |        |

| ビル情報 |                     |
|------|---------------------|
| 所在地  | 宮城県仙台市宮城野区榴岡1-6-30  |
| 最寄り駅 | 仙台市営地下鉄南北線 仙台駅 徒歩4分 |
| エリア  | その他宮城               |
| 竣工   | 2008年10月            |
| 耐震   | 新耐震基準               |
| 階数   | 地上7階                |
| 用途   | 事務所                 |
| 構造   | S造                  |

| 設備情報   |         |
|--------|---------|
| エレベーター | 2基      |
| 空調     | 個別空調    |
| OAフロア  | OAフロア   |
| 基準階天井高 | 2,600mm |
| 光ファイバー | 有り      |
| トイレ    | 男女別・室外  |
| セキュリティ | 有り      |
| 駐車場    | 有り      |