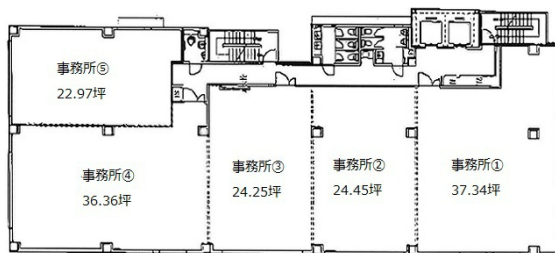


# ディーグランツ仙台ビル 2階24.25坪

宮城県仙台市宮城野区榴岡1-6-30



## 物件MAP



賃貸条件	
坪数	24.25坪
階数	2階 (②)
入居可能日	

ビル情報	
所在地	宮城県仙台市宮城野区榴岡1-6-30
最寄り駅	仙台市営地下鉄南北線 仙台駅 徒歩4分
エリア	その他宮城
竣工	2008年10月
耐震	新耐震基準
階数	地上7階
用途	事務所
構造	S造

設備情報	
エレベーター	2基
空調	個別空調
OAフロア	OAフロア
基準階天井高	2,600mm
光ファイバー	有り
トイレ	男女別・室外
セキュリティ	有り
駐車場	有り