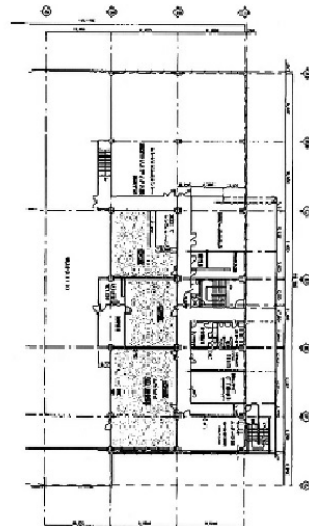


仙台扇町ビル 3階39.17坪

宮城県仙台市宮城野区扇町7-2-40



物件MAP



賃貸条件	
坪数	39.17坪
階数	3階
入居可能日	

ビル情報	
所在地	宮城県仙台市宮城野区扇町7-2-40
最寄り駅	JR仙石線 福田町駅 徒歩20分
エリア	その他宮城
竣工	1973年4月
耐震	耐震補強済
階数	地上3階
用途	倉庫・工場
構造	SRC造

設備情報	
エレベーター	1基
空調	個別空調
OAフロア	
基準階天井高	2,400mm
光ファイバー	有り
トイレ	男女別・室外
セキュリティ	無し
駐車場	有り