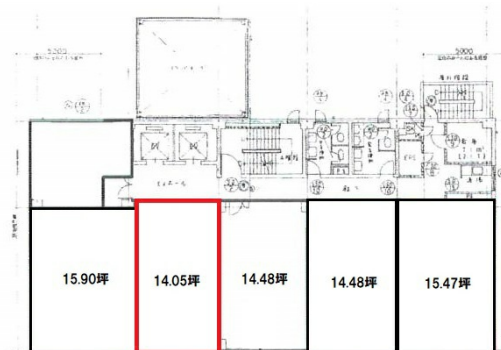


# 太陽生命清水ビル 2階14.05坪

静岡県静岡市清水区江尻東2-1-5



## 物件MAP



賃貸条件	
月額賃料	相談
坪数	14.05坪
坪単価	相談
共益費	相談
礼金	無し
敷金（保証金）	12ヶ月
階数	2階
入居可能日	即日

ビル情報	
所在地	静岡県静岡市清水区江尻東2-1-5
最寄り駅	JR東海道本線 清水駅 徒歩5分
エリア	静岡
竣工	1988年10月
耐震	新耐震基準
階数	地上7階
用途	事務所
構造	SRC造

設備情報	
エレベーター	2基
空調	個別空調
OAフロア	その他
基準階天井高	2,450mm
光ファイバー	無し
トイレ	男女別・室外
セキュリティ	有り
駐車場	無し