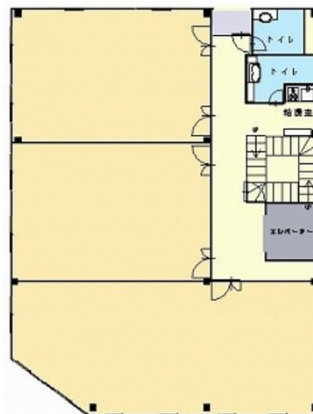


# 村上駅南ビル 4階18坪

静岡県静岡市駿河区南町10-6



## 物件MAP



賃貸条件	
月額賃料	108,000円（税別）
坪数	18坪
坪単価	6,000円（税別）
共益費	18,000円
礼金	無し
敷金（保証金）	4ヶ月
階数	4階（402）
入居可能日	即日

ビル情報	
所在地	静岡県静岡市駿河区南町10-6
最寄り駅	JR東海道本線 静岡駅 徒歩3分
エリア	静岡
竣工	1973年1月
耐震	旧耐震基準
階数	地上7階 地下1階
用途	事務所
構造	SRC造

設備情報	
エレベーター	1基
空調	個別空調
OAフロア	OAフロア
基準階天井高	
光ファイバー	有り
トイレ	男女別・室外
セキュリティ	有り
駐車場	無し