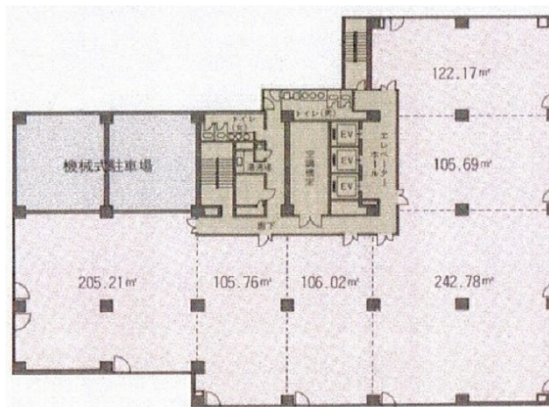


住友生命静岡常磐町ビル 5階31.35坪

静岡県静岡市葵区常磐町2-13-1



物件MAP



賃貸条件	
月額賃料	相談
坪数	31.35坪
坪単価	相談
共益費	賃料に含む
礼金	無し
敷金（保証金）	12ヶ月
階数	5階
入居可能日	2025年4月

ビル情報	
所在地	静岡県静岡市葵区常磐町2-13-1
最寄り駅	JR東海道本線 静岡駅 徒歩8分 静岡鉄道静岡清水線 新静岡駅 徒歩12分
エリア	静岡
竣工	1987年6月
耐震	新耐震基準
階数	地上9階
用途	事務所
構造	SRC造

設備情報	
エレベーター	3基
空調	セントラル空調
OAフロア	
基準階天井高	2,500mm
光ファイバー	有り
トイレ	男女別・室外
セキュリティ	有り
駐車場	有り