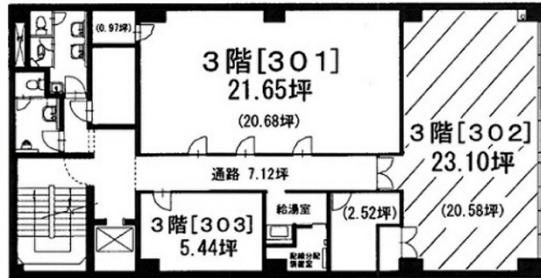


# NTビル 3階21.65坪

青森県青森市本町1-4-25



## 物件MAP



賃貸条件	
坪数	21.65坪
階数	3階
入居可能日	
ビル情報	
所在地	青森県青森市本町1-4-25
最寄り駅	JR奥羽本線 青森駅 徒歩17分
エリア	青森
竣工	1981年10月
耐震	旧耐震基準
階数	地上5階 地上1階
用途	事務所
構造	RC造
設備情報	
エレベーター	
空調	個別空調
OAフロア	その他
基準階天井高	
光ファイバー	有り
トイレ	男女別・室外
セキュリティ	有り
駐車場	有り