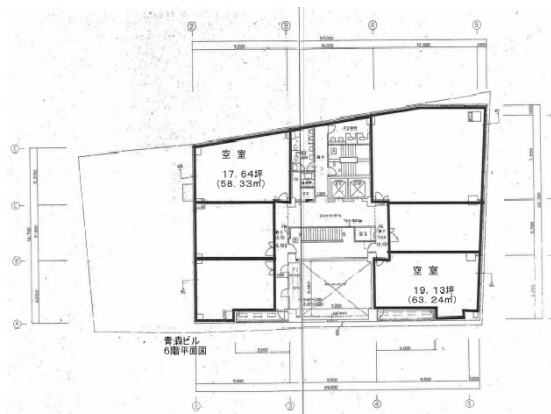


# 太陽生命青森ビル 6階17.64坪

青森県青森市長島2-25-1



## 物件MAP



賃貸条件	
月額賃料	相談
坪数	17.64坪
坪単価	相談
共益費	47,628円
礼金	無し
敷金（保証金）	12ヶ月
階数	6階
入居可能日	即日

ビル情報	
所在地	青森県青森市長島2-25-1
最寄り駅	JR奥羽本線 青森駅 徒歩12分
エリア	青森
竣工	1988年9月
耐震	新耐震基準
階数	地上8階
用途	事務所
構造	S造

設備情報	
エレベーター	2基
空調	個別空調
OAフロア	その他
基準階天井高	
光ファイバー	有り
トイレ	男女別・室外
セキュリティ	有り
駐車場	有り



事務所移転の簡単検索サイト

太陽生命青森ビル 6階17.64坪 青森県青森市長島2-25-1

青森（ビルID：0013295）の賃貸オフィス

クイックサービス

貸事務所・レンタルオフィス・オフィス移転ならQuickService

物件詳細はこちらから

 0120-55-2620

【受付時間】平日9:30~18:30

