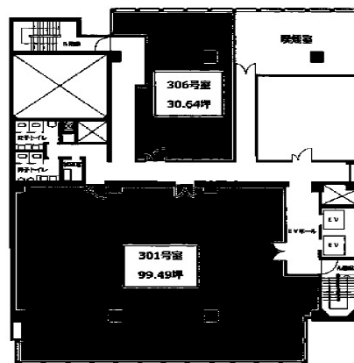


SS青森ビル 3階30.64坪

青森県青森市橋本1-9-22



物件MAP



賃貸条件	
月額賃料	相談
坪数	30.64坪
坪単価	相談
共益費	相談
礼金	無し
敷金（保証金）	8ヶ月
階数	3階（306）
入居可能日	即日

ビル情報	
所在地	青森県青森市橋本1-9-22
最寄り駅	JR奥羽本線 青森駅 徒歩20分
エリア	青森
竣工	1972年8月
耐震	旧耐震基準
階数	地上9階
用途	事務所
構造	S造

設備情報	
エレベーター	1基
空調	
OAフロア	その他
基準階天井高	
光ファイバー	無し
トイレ	男女別・室外
セキュリティ	有り
駐車場	有り