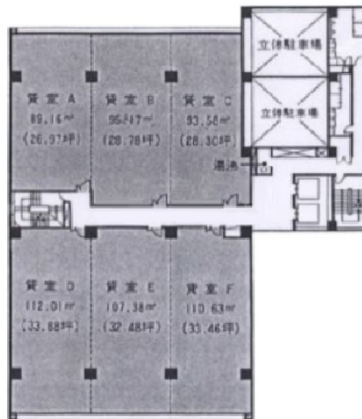


市役所前ビル 7階33.47坪

兵庫県西宮市六湛寺町9-8



物件MAP



| 賃貸条件 | |
|---------|---------|
| 月額賃料 | 相談 |
| 坪数 | 33.47坪 |
| 坪単価 | 相談 |
| 共益費 | 66,940円 |
| 礼金 | 無し |
| 敷金（保証金） | 12ヶ月 |
| 階数 | 7階（706） |
| 入居可能日 | 2024年6月 |

| ビル情報 | |
|------|---|
| 所在地 | 兵庫県西宮市六湛寺町9-8 |
| 最寄り駅 | JR東海道本線 西宮駅 徒歩8分 阪神本線 西宮駅 徒歩8分 JR東海道本線 さくら夙川駅 徒歩15分 阪急今津線 今津駅 徒歩17分 阪急今津線 阪神国道駅 徒歩17分 |
| エリア | その他兵庫 |
| 竣工 | 1987年6月 |
| 耐震 | 新耐震基準 |
| 階数 | 地上9階 地上1階 |
| 用途 | 事務所 |
| 構造 | SRC造 |

| 設備情報 | |
|--------|---------|
| エレベーター | 2基 |
| 空調 | 個別空調 |
| OAフロア | その他 |
| 基準階天井高 | 2,500mm |
| 光ファイバー | 有り |
| トイレ | 男女別・室外 |
| セキュリティ | 有り |
| 駐車場 | 有り |



市役所前ビル 7階33.47坪 兵庫県西宮市六湛寺町9-8

その他兵庫（ビルID：0013268）の賃貸オフィス

貸事務所・レンタルオフィス・オフィス移転ならQuickService

物件詳細はこちらから

0120-55-2620

【受付時間】平日9:30~18:30

