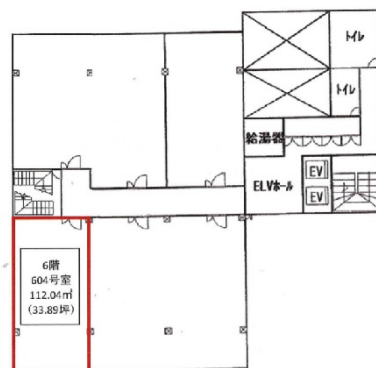


市役所前ビル 6階33.89坪

兵庫県西宮市六湛寺町9-8



物件MAP



賃貸条件	
月額賃料	相談
坪数	33.89坪
坪単価	相談
共益費	67,780円
礼金	無し
敷金（保証金）	12ヶ月
階数	6階（604）
入居可能日	即日

ビル情報	
所在地	兵庫県西宮市六湛寺町9-8
最寄り駅	JR東海道本線 西宮駅 徒歩8分 阪神本線 西宮駅 徒歩8分 JR東海道本線 さくら夙川駅 徒歩15分 阪急今津線 今津駅 徒歩17分 阪急今津線 阪神国道駅 徒歩17分

エリア	その他兵庫
竣工	1987年6月
耐震	新耐震基準
階数	地上9階 地上1階
用途	事務所
構造	SRC造

設備情報	
エレベーター	2基
空調	個別空調
OAフロア	その他
基準階天井高	2,500mm
光ファイバー	有り
トイレ	男女別・室外
セキュリティ	有り
駐車場	有り