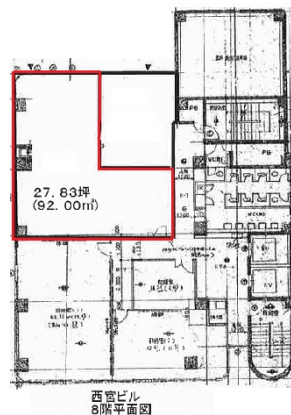


# 太陽生命西宮ビル 8階27.83坪

兵庫県西宮市六湛寺町14-5



## 物件MAP



賃貸条件	
坪数	27.83坪
階数	8階（先行有）
入居可能日	

ビル情報	
所在地	兵庫県西宮市六湛寺町14-5
最寄り駅	阪神本線 西宮駅 徒歩5分 JR東海道本線 西宮駅 徒歩12分 JR東海道本線 さくら夙川駅 徒歩12分 阪神本線 香櫛園駅 徒歩15分 阪急神戸本線 夙川駅 徒歩19分
エリア	その他兵庫
竣工	1991年10月
耐震	新耐震基準
階数	地上8階 地下1階
用途	事務所
構造	S造

設備情報	
エレベーター	2基
空調	個別空調
OAフロア	タイルカーペット
基準階天井高	
光ファイバー	有り
トイレ	男女別・室外
セキュリティ	有り
駐車場	有り



事務所移転の簡単検索サイト

Quick Service

クイックサービス

太陽生命西宮ビル 8階27.83坪 兵庫県西宮市六湛寺町14-5

その他兵庫（ビルID：0013267）の賃貸オフィス

貸事務所・レンタルオフィス・オフィス移転ならQuickService

物件詳細はこちらから

0120-55-2620

【受付時間】平日9:30~18:30

