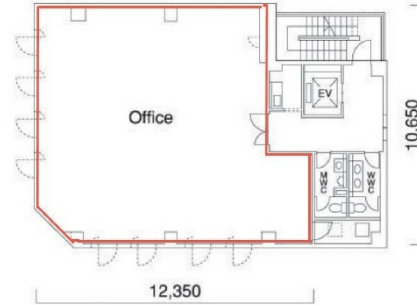


中林ビル西宮 2階35.5坪

兵庫県西宮市高松町4-37



物件MAP



賃貸条件	
月額賃料	相談
坪数	35.5坪
坪単価	相談
共益費	106,500円
礼金	無し
敷金（保証金）	12ヶ月
階数	2階（申込有）
入居可能日	即日

ビル情報	
所在地	兵庫県西宮市高松町4-37
最寄り駅	阪急神戸本線 西宮北口駅 徒歩5分 阪急今津線 西宮北口駅 徒歩6分 阪急今津線 阪神国道駅 徒歩10分 JR東海道本線 西宮駅 徒歩16分 阪急今津線 今津駅 徒歩19分

エリア	その他兵庫
竣工	1998年2月
耐震	新耐震基準
階数	地上6階 地下1階
用途	事務所/店舗
構造	S造

設備情報	
エレベーター	1基
空調	個別空調
OAフロア	タイルカーペット
基準階天井高	2,500mm
光ファイバー	有り
トイレ	男女別・室外
セキュリティ	有り
駐車場	無し



事務所移転の簡単検索サイト

Quick Service

クイックサービス

中林ビル西宮 2階35.5坪 兵庫県西宮市高松町4-37

その他兵庫（ビルID：0013258）の賃貸オフィス

貸事務所・レンタルオフィス・オフィス移転ならQuickService

物件詳細はこちらから

0120-55-2620

【受付時間】平日9:30~18:30

