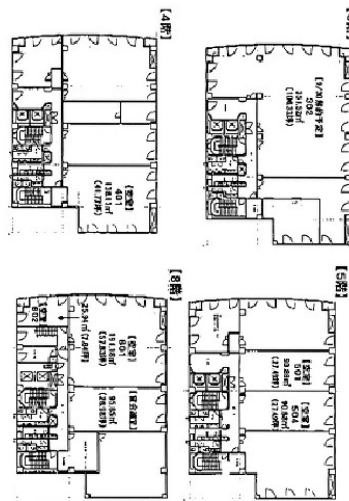


# 共益商事ビル 4階41.77坪

岩手県盛岡市中央通2-1-21



## 物件MAP



賃貸条件	
坪数	41.77坪
階数	4階（401先行有）
入居可能日	
ビル情報	
所在地	岩手県盛岡市中央通2-1-21
最寄り駅	JR東北本線 盛岡駅 徒歩12分
エリア	岩手
竣工	1990年10月
耐震	新耐震基準
階数	地上8階 地下1階
用途	事務所
構造	SRC造
設備情報	
エレベーター	2基
空調	個別空調
OAフロア	
基準階天井高	2,560mm
光ファイバー	無し
トイレ	調査中
セキュリティ	有り
駐車場	有り