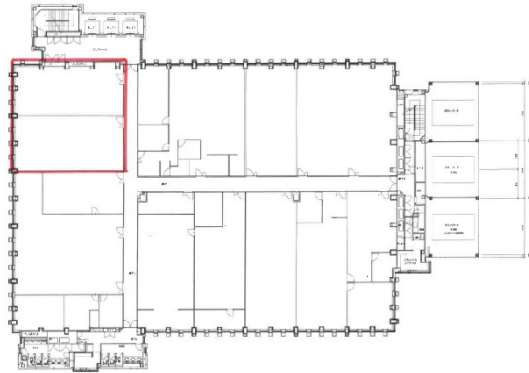


朝日生命盛岡中央通ビル 4階50.01坪

岩手県盛岡市中央通1-7-25



物件MAP



賃貸条件	
月額賃料	相談
坪数	50.01坪
坪単価	相談
共益費	相談
礼金	無し
敷金（保証金）	相談
階数	4階
入居可能日	即日

ビル情報	
所在地	岩手県盛岡市中央通1-7-25
最寄り駅	JR東北本線 盛岡駅 徒歩15分
エリア	岩手
竣工	2002年4月
耐震	新耐震基準
階数	地上8階 地下1階
用途	事務所
構造	S造

設備情報	
エレベーター	3基
空調	個別空調
OAフロア	OAフロア
基準階天井高	2,700mm
光ファイバー	有り
トイレ	男女別・室外
セキュリティ	有り
駐車場	有り



事務所移転の簡単検索サイト

Quick Service

クイックサービス

朝日生命盛岡中央通ビル 4階50.01坪 岩手県盛岡市中央通1-7-25

岩手（ビルID：0013249）の賃貸オフィス

貸事務所・レンタルオフィス・オフィス移転ならQuickService

物件詳細はこちらから

 0120-55-2620

【受付時間】平日9:30~18:30

