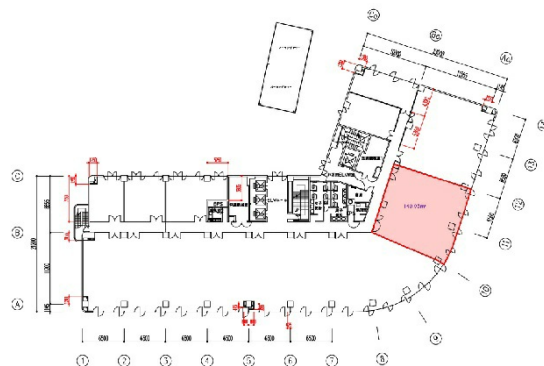


# 七十七日生盛岡ビル 8階45.35坪

岩手県盛岡市大通3-3-10



## 物件MAP



賃貸条件	
坪数	45.35坪
階数	8階
入居可能日	
ビル情報	
所在地	岩手県盛岡市大通3-3-10
最寄り駅	JR東北本線 盛岡駅 徒歩8分
エリア	岩手
竣工	1988年1月
耐震	新耐震基準
階数	地上9階
用途	事務所
構造	S造
設備情報	
エレベーター	3基
空調	個別空調
OAフロア	OAフロア
基準階天井高	2,450mm
光ファイバー	有り
トイレ	男女別・室外
セキュリティ	無し
駐車場	有り



事務所移転の簡単検索サイト

**Quick Service**

クイックサービス

七十七日生盛岡ビル 8階45.35坪 岩手県盛岡市大通3-3-10

岩手 (ビルID: 0013243) の賃貸オフィス

貸事務所・レンタルオフィス・オフィス移転なら**QuickService**

物件詳細はこちらから



**0120-55-2620**

【受付時間】平日9:30~18:30

