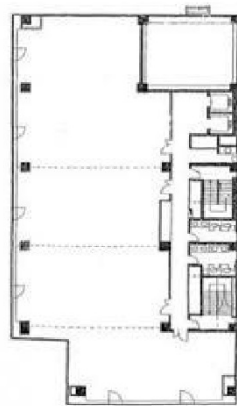


# DOビル花崎町5 3階24.87坪

千葉県成田市花崎町969



## 物件MAP



賃貸条件	
坪数	24.87坪
階数	3階
入居可能日	

ビル情報	
所在地	千葉県成田市花崎町969
最寄り駅	京成本線 京成成田駅 徒歩1分 JR成田線 成田駅 徒歩3分
エリア	その他千葉
竣工	1995年8月
耐震	新耐震基準
階数	地上7階 地下1階
用途	事務所
構造	S造

設備情報	
エレベーター	2基
空調	個別空調
OAフロア	OAフロア
基準階天井高	2,600mm
光ファイバー	有り
トイレ	男女別・室外
セキュリティ	有り
駐車場	有り