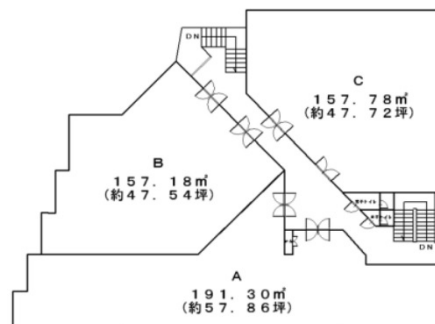
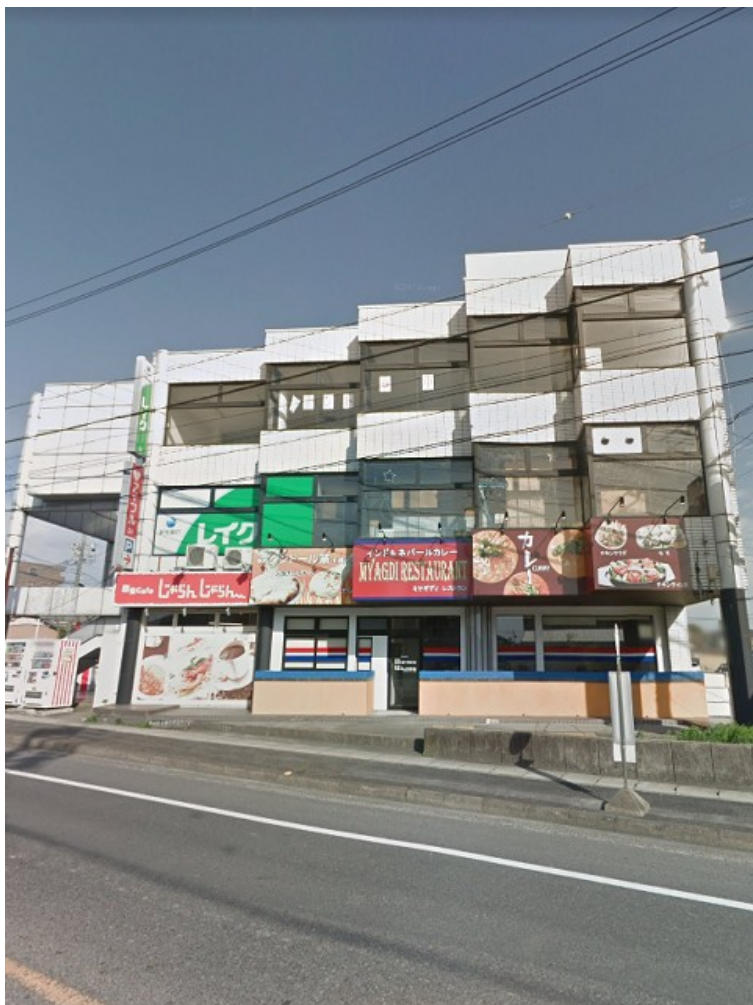


# ザ・プラス・ワン 3階47.72坪

愛知県瀬戸市高根町1-46



## 物件MAP



賃貸条件	
月額賃料	188,000円 (税別)
坪数	47.72坪
坪単価	3,940円 (税別)
共益費	47,000円
礼金	無し
敷金 (保証金)	5ヶ月
階数	3階 (C)
入居可能日	相談

ビル情報	
所在地	愛知県瀬戸市高根町1-46
最寄り駅	愛知環状鉄道 瀬戸口駅 徒歩15分
エリア	その他愛知
竣工	1986年2月
耐震	新耐震基準
階数	地上3階
用途	事務所
構造	S造

設備情報	
エレベーター	
空調	個別空調
OAフロア	その他
基準階天井高	
光ファイバー	無し
トイレ	男女共用・室内
セキュリティ	無し
駐車場	有り