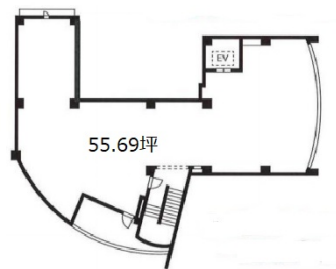


# 下北沢コマーシャルビル 3階55.69坪

東京都世田谷区北沢2-15-1



## 物件MAP



賃貸条件	
月額賃料	1,150,000円（税別）
坪数	55.69坪
坪単価	20,650円（税別）
共益費	賃料に含む
礼金	1ヶ月
敷金（保証金）	6ヶ月
階数	3階
入居可能日	

ビル情報	
所在地	東京都世田谷区北沢2-15-1
最寄り駅	京王井の頭線 下北沢駅 徒歩3分
エリア	その他東京
竣工	1991年11月
耐震	新耐震基準
階数	地上5階 地下1階
用途	事務所/店舗
構造	RC造

設備情報	
エレベーター	1基
空調	個別空調
OAフロア	その他
基準階天井高	
光ファイバー	無し
トイレ	男女共用・室内
セキュリティ	無し
駐車場	無し



事務所移転の簡単検索サイト 下北沢コマーシャルビル 3階55.69坪 東京都世田谷区北沢2-15-1

その他東京（ビルID：0013199）の賃貸オフィス

貸事務所・レンタルオフィス・オフィス移転ならQuickService

物件詳細はこちらから

 0120-55-2620

【受付時間】平日9:30~18:30

