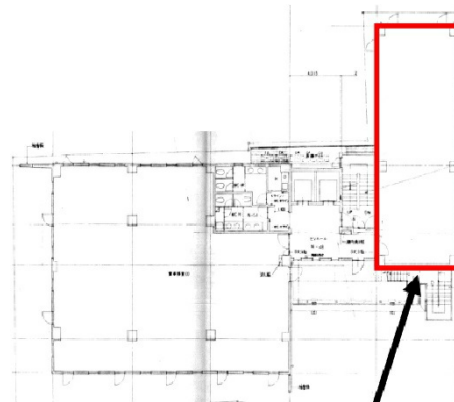


# さいとうビル 6階31.17坪

東京都世田谷区太子堂2-16-5



物件MAP



賃貸条件	
月額賃料	相談
坪数	31.17坪
坪単価	相談
共益費	93,510円
礼金	無し
敷金（保証金）	相談
階数	6階（居抜き相談 申込有）
入居可能日	2024年5月

ビル情報	
所在地	東京都世田谷区太子堂2-16-5
最寄り駅	東急田園都市線 三軒茶屋駅 徒歩1分 東急世田谷線 三軒茶屋駅 徒歩3分
エリア	その他東京
竣工	1994年8月
耐震	新耐震基準
階数	地上7階 地下1階
用途	事務所
構造	RC造

設備情報	
エレベーター	2基
空調	個別空調
OAフロア	タイルカーペット
基準階天井高	2,500mm
光ファイバー	有り
トイレ	男女別・室外
セキュリティ	有り
駐車場	有り



事務所移転の簡単検索サイト

Quick Service

クイックサービス

さいとうビル 6階31.17坪 東京都世田谷区太子堂2-16-5

その他東京（ビルID：0013173）の賃貸オフィス

貸事務所・レンタルオフィス・オフィス移転ならQuickService

物件詳細はこちらから



0120-55-2620

【受付時間】平日9:30~18:30

