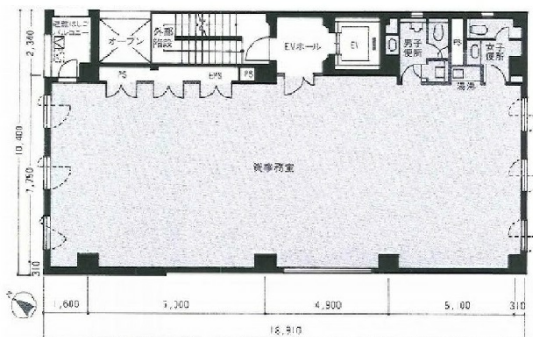
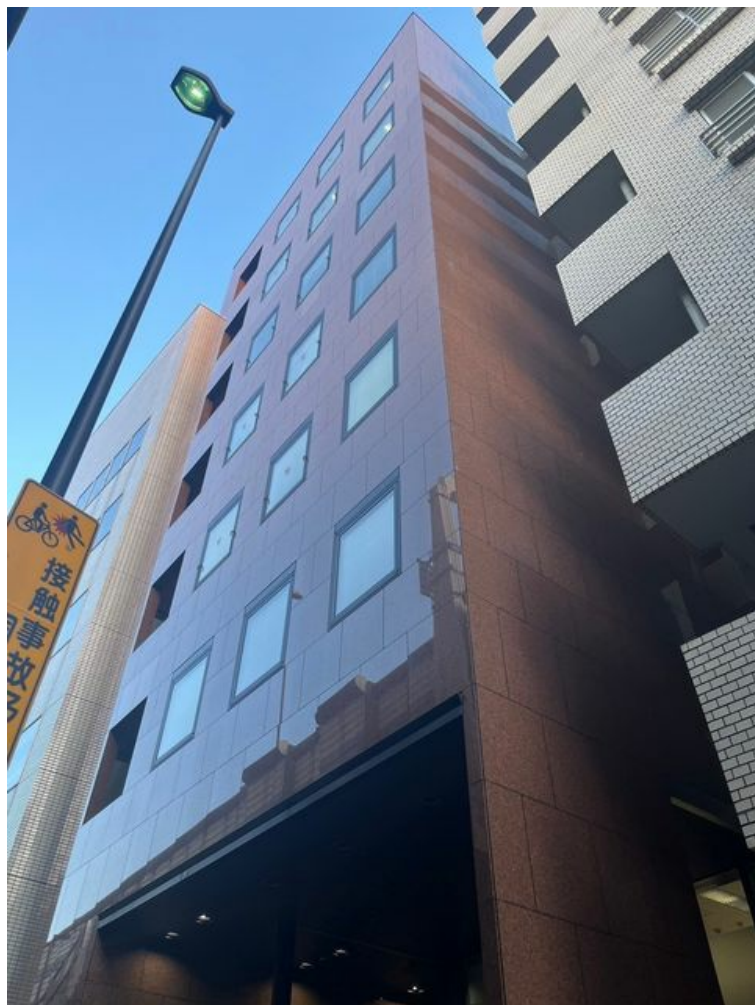


三軒茶屋堀商ビル 2階48.85坪

東京都世田谷区太子堂1-12-39



物件MAP



賃貸条件	
月額賃料	732,750円 (税別)
坪数	48.85坪
坪単価	15,000円 (税別)
共益費	146,550円
礼金	無し
敷金 (保証金)	12ヶ月
階数	2階
入居可能日	即日

ビル情報	
所在地	東京都世田谷区太子堂1-12-39
最寄り駅	東急田園都市線 三軒茶屋駅 徒歩6分
エリア	その他東京
竣工	1993年12月
耐震	新耐震基準
階数	地上7階
用途	事務所
構造	S造

設備情報	
エレベーター	1基
空調	個別空調
OAフロア	OAフロア
基準階天井高	
光ファイバー	有り
トイレ	男女別・室外
セキュリティ	有り
駐車場	有り



事務所移転の簡単検索サイト

Quick Service

クイックサービス

三軒茶屋堀商ビル 2階48.85坪 東京都世田谷区太子堂1-12-39

その他東京 (ビルID: 0013168) の賃貸オフィス

貸事務所・レンタルオフィス・オフィス移転ならQuickService

物件詳細はこちらから



0120-55-2620

【受付時間】平日9:30~18:30

