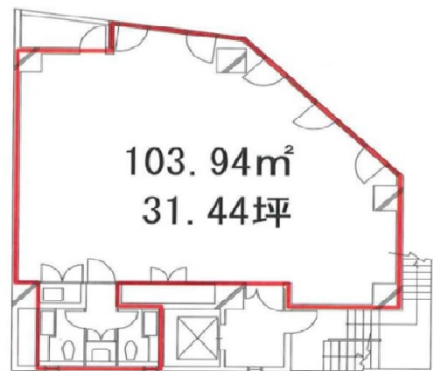


ISM三軒茶屋（旧大樹生命三軒茶屋ビル） 5階31.44坪

東京都世田谷区上馬1-32-12



物件MAP



賃貸条件	
月額賃料	471,600円（税別）
坪数	31.44坪
坪単価	15,000円（税別）
共益費	賃料に含む
礼金	無し
敷金（保証金）	10ヶ月
階数	5階
入居可能日	相談

ビル情報	
所在地	東京都世田谷区上馬1-32-12
最寄り駅	東急田園都市線 三軒茶屋駅 徒歩7分 東急世田谷線 三軒茶屋駅 徒歩7分
エリア	その他東京
竣工	1992年3月
耐震	新耐震基準
階数	地上7階 地下1階
用途	事務所
構造	SRC造

設備情報	
エレベーター	1基
空調	個別空調
OAフロア	OAフロア
基準階天井高	2,480mm
光ファイバー	有り
トイレ	男女別・室内
セキュリティ	有り
駐車場	無し



事務所移転の簡単検索サイト

ISM三軒茶屋（旧大樹生命三軒茶屋ビル） 5階31.44坪 東京都世田谷区上馬1-32-12

その他東京（ビルID：0013143）の賃貸オフィス

貸事務所・レンタルオフィス・オフィス移転ならQuickService

物件詳細はこちらから

0120-55-2620

【受付時間】平日9:30~18:30

