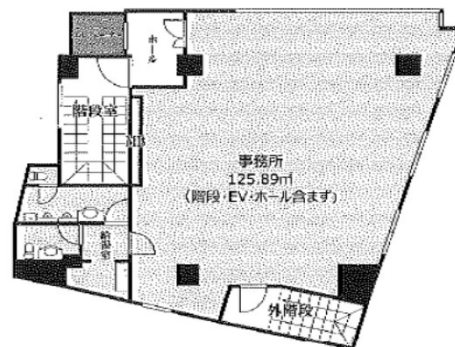


B'シティビルディング明大前世田谷 6階38.08坪

東京都世田谷区松原2-37-15



物件MAP



賃貸条件	
月額賃料	396,000円 (税別)
坪数	38.08坪
坪単価	10,399円 (税別)
共益費	20,000円
礼金	1ヶ月
敷金 (保証金)	3ヶ月
階数	6階
入居可能日	相談

ビル情報	
所在地	東京都世田谷区松原2-37-15
最寄り駅	京王京王線 明大前駅 徒歩4分 京王井の頭線 明大前駅 徒歩4分
エリア	その他東京
竣工	1966年9月
耐震	旧耐震基準
階数	地上6階 地下1階
用途	事務所/店舗
構造	RC造

設備情報	
エレベーター	1基
空調	個別空調
OAフロア	その他
基準階天井高	
光ファイバー	有り
トイレ	男女別・室内
セキュリティ	有り
駐車場	有り



事務所移転の簡単検索サイト **B'シティビルディング明大前世田谷 6階38.08坪** 東京都世田谷区松原2-37-15

その他東京 (ビルID: 0013141) の賃貸オフィス

貸事務所・レンタルオフィス・オフィス移転なら**QuickService**

物件詳細はこちらから

 **0120-55-2620**

【受付時間】平日9:30~18:30

