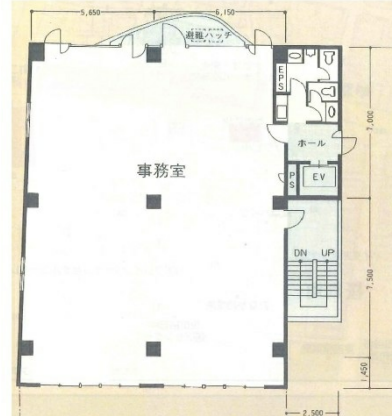


石田ビル 5階60.91坪

東京都世田谷区桜新町1-12-10



物件MAP



賃貸条件	
月額賃料	895,455円 (税別)
坪数	60.91坪
坪単価	14,701円 (税別)
共益費	賃料に含む
礼金	無し
敷金 (保証金)	10ヶ月
階数	5階
入居可能日	相談

ビル情報	
所在地	東京都世田谷区桜新町1-12-10
最寄り駅	東急田園都市線 桜新町駅 徒歩1分
エリア	その他東京
竣工	1985年5月
耐震	新耐震基準
階数	地上6階
用途	事務所
構造	RC造

設備情報	
エレベーター	1基
空調	個別空調
OAフロア	その他
基準階天井高	2,450mm
光ファイバー	無し
トイレ	男女別・室外
セキュリティ	有り
駐車場	有り