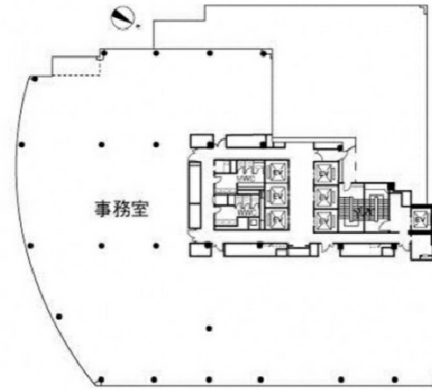


朝日生命代田橋ビル 1階139.93坪

東京都杉並区和泉1-22-19



物件MAP



賃貸条件	
月額賃料	相談
坪数	139.93坪
坪単価	相談
共益費	相談
礼金	無し
敷金（保証金）	相談
階数	1階
入居可能日	2024年8月

ビル情報	
所在地	東京都杉並区和泉1-22-19
最寄り駅	京王京王線 代田橋駅 徒歩7分 東京メトロ丸ノ内線 方南町駅 徒歩11分 京王京王線 笹塚駅 徒歩12分
エリア	その他東京
竣工	2002年2月
耐震	新耐震基準
階数	地上15階 地下1階
用途	事務所
構造	SRC造

設備情報	
エレベーター	6基
空調	個別空調
OAフロア	OAフロア
基準階天井高	3,200mm
光ファイバー	有り
トイレ	男女別・室外
セキュリティ	有り
駐車場	有り



事務所移転の簡単検索サイト

Quick Service

クイックサービス

朝日生命代田橋ビル 1階139.93坪 東京都杉並区和泉1-22-19

その他東京（ビルID：0013086）の賃貸オフィス

貸事務所・レンタルオフィス・オフィス移転ならQuickService

物件詳細はこちらから

 0120-55-2620

【受付時間】平日9:30~18:30

