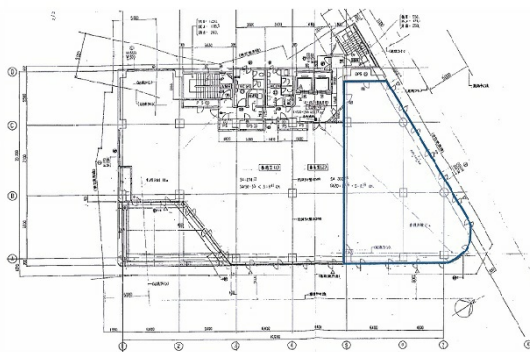


Daiwa荻窪ビル 3階62.59坪

東京都杉並区荻窪5-26-13



物件MAP



賃貸条件	
月額賃料	相談
坪数	62.59坪
坪単価	相談
共益費	225,324円
礼金	無し
敷金（保証金）	12ヶ月
階数	3階（301）
入居可能日	2024年6月

ビル情報	
所在地	東京都杉並区荻窪5-26-13
最寄り駅	東京メトロ丸ノ内線 荻窪駅 徒歩1分 JR中央・総武線 荻窪駅 徒歩1分
エリア	その他東京
竣工	1990年11月
耐震	新耐震基準
階数	地上7階 地下1階
用途	事務所
構造	SRC造

設備情報	
エレベーター	2基
空調	個別空調
OAフロア	OAフロア
基準階天井高	2,450mm
光ファイバー	有り
トイレ	男女別・室外
セキュリティ	有り
駐車場	有り



事務所移転の簡単検索サイト

Quick Service

クイックサービス

Daiwa荻窪ビル 3階62.59坪 東京都杉並区荻窪5-26-13

その他東京（ビルID：0013045）の賃貸オフィス

貸事務所・レンタルオフィス・オフィス移転ならQuickService

物件詳細はこちらから



0120-55-2620

【受付時間】平日9:30~18:30

