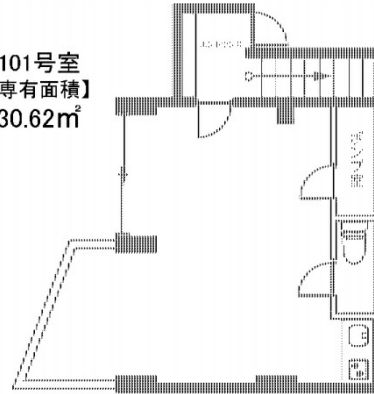


OnCo荻窪 1階9.26坪

東京都杉並区荻窪2-29-13



101号室
【専有面積】
30.62㎡



物件MAP



賃貸条件	
月額賃料	145,000円 (税別)
坪数	9.26坪
坪単価	15,659円 (税別)
共益費	無し
礼金	無し
敷金 (保証金)	3ヶ月
階数	1階 (101)
入居可能日	即日

ビル情報	
所在地	東京都杉並区荻窪2-29-13
最寄り駅	JR中央・総武線 荻窪駅 徒歩13分
エリア	その他東京
竣工	1975年8月
耐震	旧耐震基準
階数	地上5階
用途	店舗
構造	RC造

設備情報	
エレベーター	
空調	個別空調
OAフロア	その他
基準階天井高	
光ファイバー	無し
トイレ	男女共用・室内
セキュリティ	無し
駐車場	無し