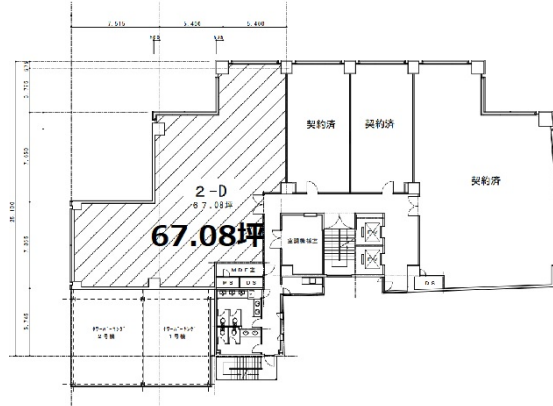


オカバ水戸三の丸ビル 2階67.08坪

茨城県水戸市南町1-3-35



物件MAP



賃貸条件	
坪数	67.08坪
階数	2階 (D)
入居可能日	
ビル情報	
所在地	茨城県水戸市南町1-3-35
最寄り駅	JR常磐線 水戸駅 徒歩7分
エリア	茨城
竣工	1992年5月
耐震	新耐震基準
階数	地上8階
用途	事務所
構造	SRC造
設備情報	
エレベーター	2基
空調	個別空調
OAフロア	タイルカーペット
基準階天井高	
光ファイバー	無し
トイレ	男女別・室外
セキュリティ	有り
駐車場	有り



事務所移転の簡単検索サイト

Quick Service


クイックサービス

オカバ水戸三の丸ビル 2階67.08坪 茨城県水戸市南町1-3-35

茨城 (ビルID: 0013031) の賃貸オフィス

貸事務所・レンタルオフィス・オフィス移転なら**QuickService**

物件詳細はこちらから

 **0120-55-2620**

【受付時間】平日9:30~18:30

