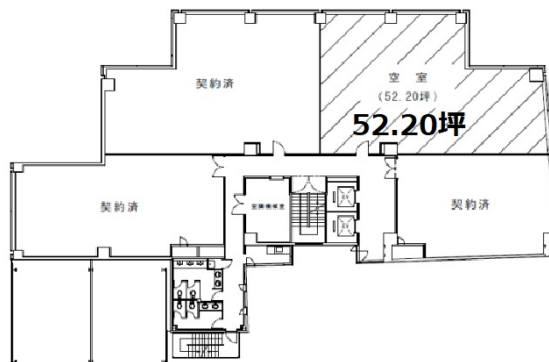


# オカバ水戸三の丸ビル 7階52.2坪

茨城県水戸市南町1-3-35



## 物件MAP



| 賃貸条件   |                |
|--------|----------------|
| 坪数     | 52.2坪          |
| 階数     | 7階 (B)         |
| 入居可能日  |                |
| ビル情報   |                |
| 所在地    | 茨城県水戸市南町1-3-35 |
| 最寄り駅   | JR常磐線 水戸駅 徒歩7分 |
| エリア    | 茨城             |
| 竣工     | 1992年5月        |
| 耐震     | 新耐震基準          |
| 階数     | 地上8階           |
| 用途     | 事務所            |
| 構造     | SRC造           |
| 設備情報   |                |
| エレベーター | 2基             |
| 空調     | 個別空調           |
| OAフロア  | タイルカーペット       |
| 基準階天井高 |                |
| 光ファイバー | 無し             |
| トイレ    | 男女別・室外         |
| セキュリティ | 有り             |
| 駐車場    | 有り             |



事務所移転の簡単検索サイト

**Quick Service**

クイックサービス

オカバ水戸三の丸ビル 7階52.2坪 茨城県水戸市南町1-3-35

茨城 (ビルID: 0013031) の賃貸オフィス

貸事務所・レンタルオフィス・オフィス移転なら**QuickService**

物件詳細はこちらから



**0120-55-2620**

【受付時間】平日9:30~18:30

