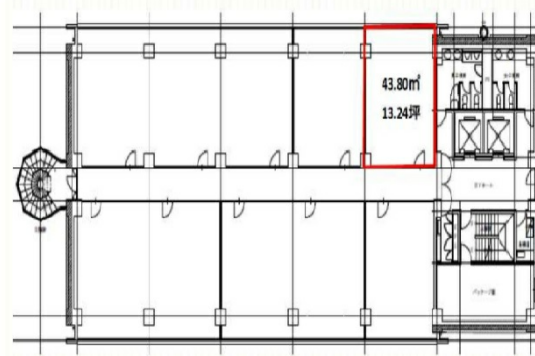


水戸京成ビル 5階13.25坪

茨城県水戸市三の丸1-4-73



物件MAP



賃貸条件	
月額賃料	相談
坪数	13.25坪
坪単価	相談
共益費	賃料に含む
礼金	無し
敷金（保証金）	12ヶ月
階数	5階
入居可能日	2024年6月

ビル情報	
所在地	茨城県水戸市三の丸1-4-73
最寄り駅	JR常磐線 水戸駅 徒歩5分 JR水郡線 水戸駅 徒歩5分
エリア	茨城
竣工	1974年8月
耐震	新耐震基準相当
階数	地上11階 地下1階
用途	事務所
構造	SRC造

設備情報	
エレベーター	2基
空調	個別空調
OAフロア	OAフロア
基準階天井高	2,400mm
光ファイバー	有り
トイレ	男女別・室外
セキュリティ	有り
駐車場	有り